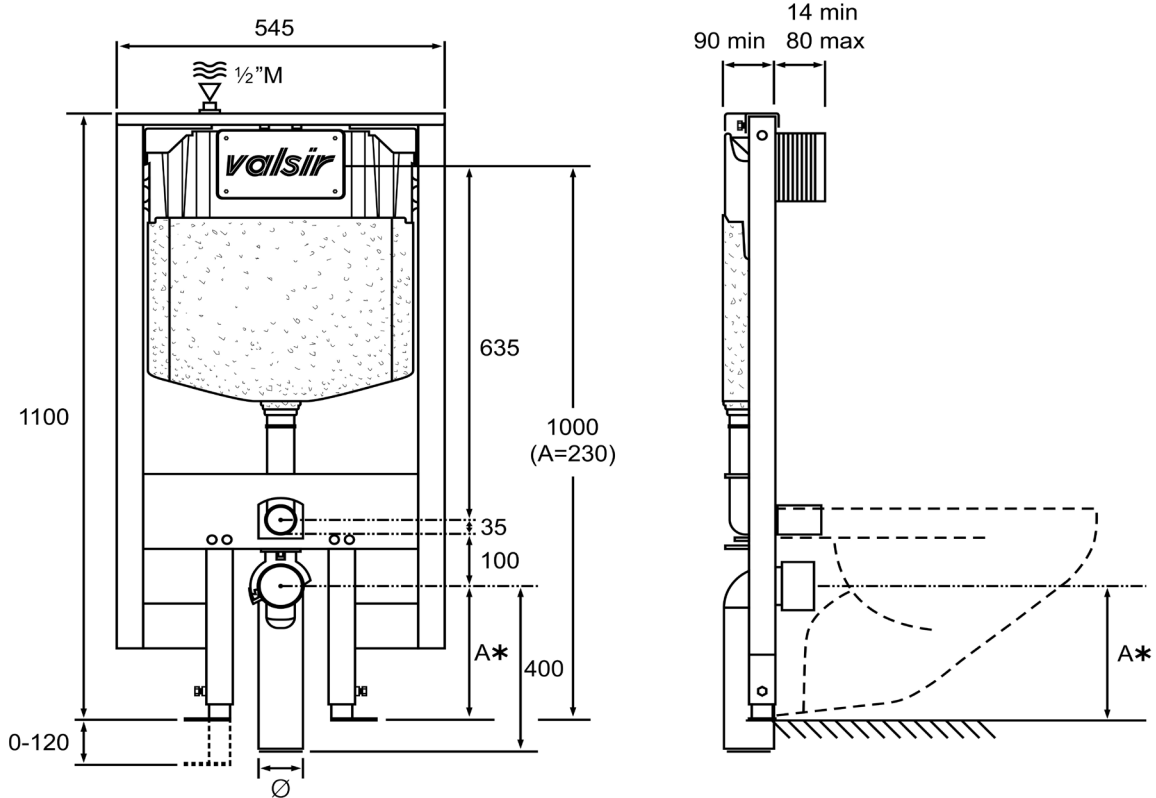
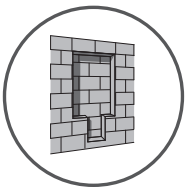




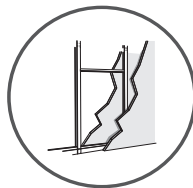
TROPEA S BLOCK FS90



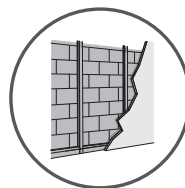
INSTALLATION TYPE. - TYPE D'INSTALLATION. - ΤΥΠΟΣ ΕΓΚΑΤΑΣΤΑΣΗΣ. - انواع دیوار های قابل نصب



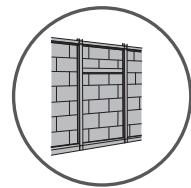
دیوارهای ضخیم با مصالح بنایی
Built-in system.
Système a encastrer.
Einbausystem.
Σύστημα εντοιχισμού.



دیوارهای سبک به روش درایوال-دو طرف کتاف
System for light walls (wood or drywalls).
Système pour parois légères (bois ou plaques de plâtre).
System mit Leichtbauwänden (Holz oder Gipskarton).
Σύστημα στήριξης για ελαφρά τοιχεία (ξύλο ή γυψοσανίδα).



دیوارهای سبک به روش درایوال-یکطرف کتاف
System with dry walls.
Système avec paroi sèche.
System mit Trockenverkleidung.
Σύστημα με επικάλυψη σοβά.

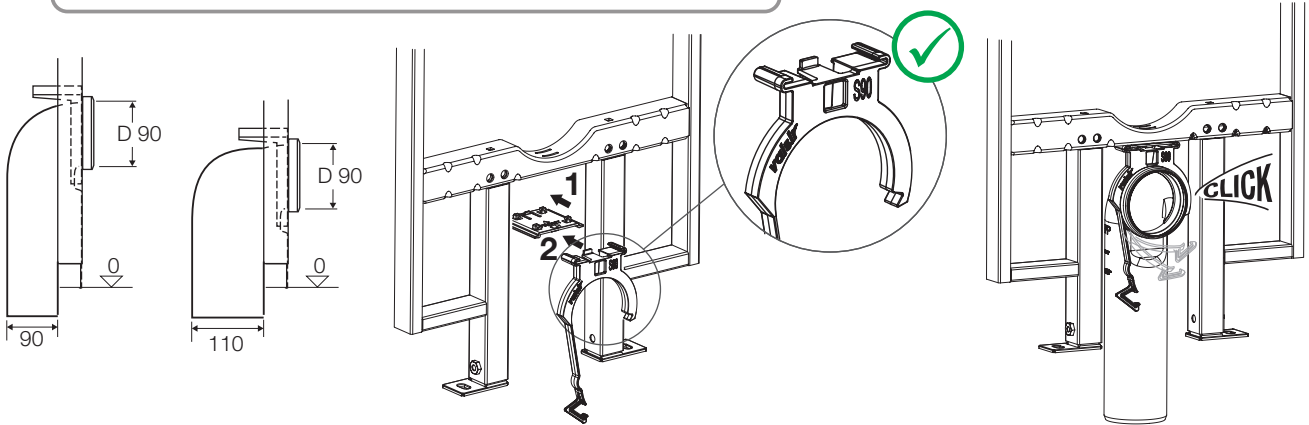


دیوارهای با مصالح بنایی-وال پست
Rail-mounting system.
Système avec fixation sur structures métalliques.
System mit Schienen.
Σύστημα στήριξης σε ράγες.

مراحل موتناژ بست لوله خروجی آب کاسه بر روی فریم

1

ابتدا صفحه مشکی رنگ را به نحوی که فلش نشان داده شده بر روی آن به سمت دیوار باشد مطابق شکل در محل خود بر روی فریم نصب نمایید. سپس بست لوله خروجی آب کاسه را بصورت کشویی بر روی آن و به سمت دیوار برانید سپس زائده ای که روی بست وجود دارد را به سمت پایین کشیده و بست را تاجایی که لبه خارجی بست با لبه صفحه مشکی رنگ هم باد گردند به سمت دیوار برانید و از محک شدن بست در جای خود اطمینان حاصل کنید.

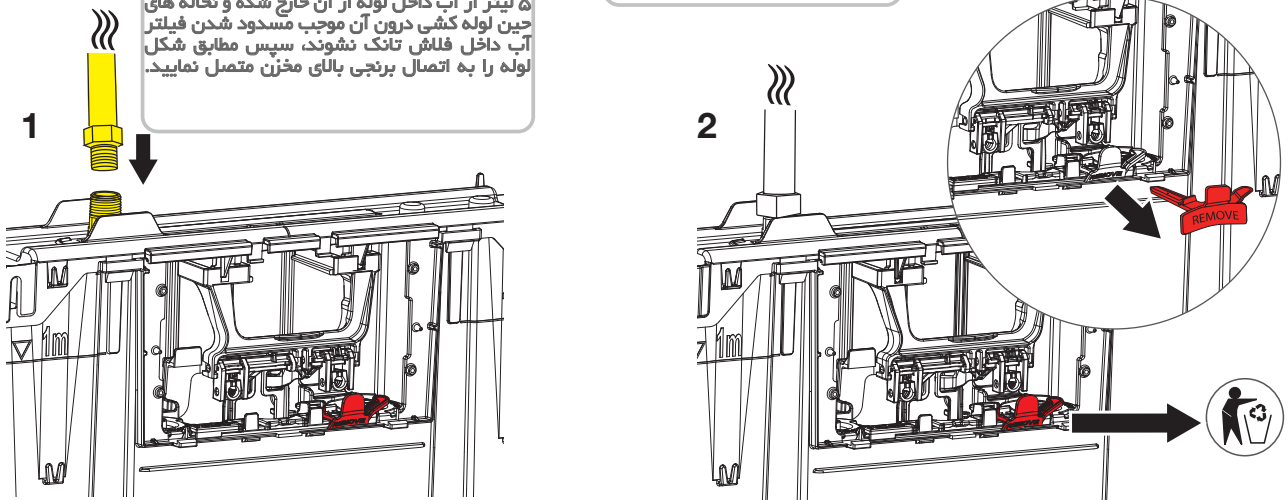


مراحل موتناژ لوله ورودی آب فلاش تانک و شرایط تست سیستم

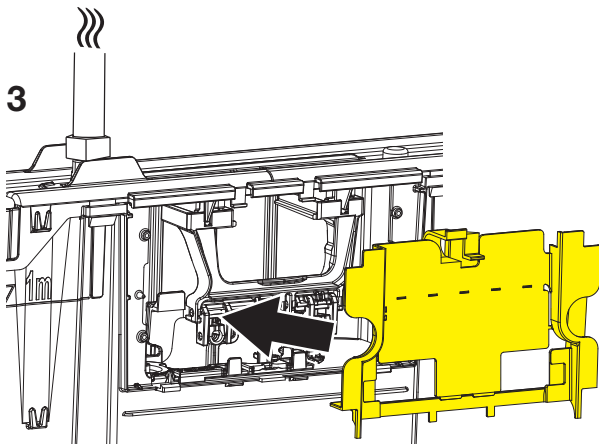
2

قبل از اتصال لوله ورودی آب به فلاش تانک ضروریست جریان آب لوله کشی را باز نموده تا حداقل ۵ لیتر از آب داخل لوله از آن خارج شده و نخاله های چین لوله کشی درون آن موجب مسدود شدن فیلتر آب داخل فلاش تانک نشوند. سپس مطابق شکل لوله را به اتصال برنجی بالای مخزن متصل نمایید.

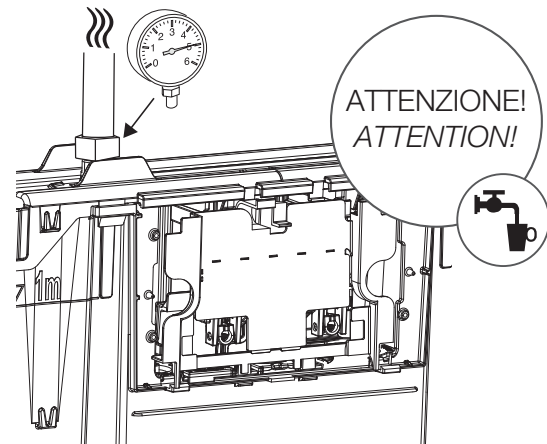
قطعه قرمز رنگ را به سمت بیرون کشیده و از مخزن جدا نمایید.



3



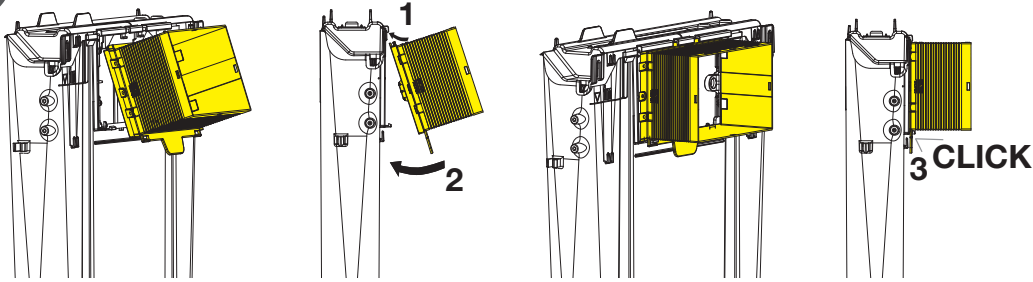
4



حداقل فشارکاری..... ۰.۵ بار
 فشار کاری با بهترین عملکرد..... ۱-۵ بار
 حداکثر فشار کاری..... ۱۰ بار
 حداکثر فشار قابل تحمل در هنگام تست..... ۱۶ بار
 دمای ماکسیمم آب..... ۲۵ درجه سانتیگراد

مراحل موتاز کیت خرطومی نصب کلید

3



کیت خرطومی از ورود گرد و غبار به داخل مخزن جلوگیری می کند بنابراین ضروری است قبل از اقدام به نصب فلش تانک کیت خرطومی بر روی آن نصب شده باشد، قسمت که از کیت خرطومی بعد از اجرای کاشی کاری بیرون می ماند در هنگام نصب کلید با کاتر بریده خواهد شد.

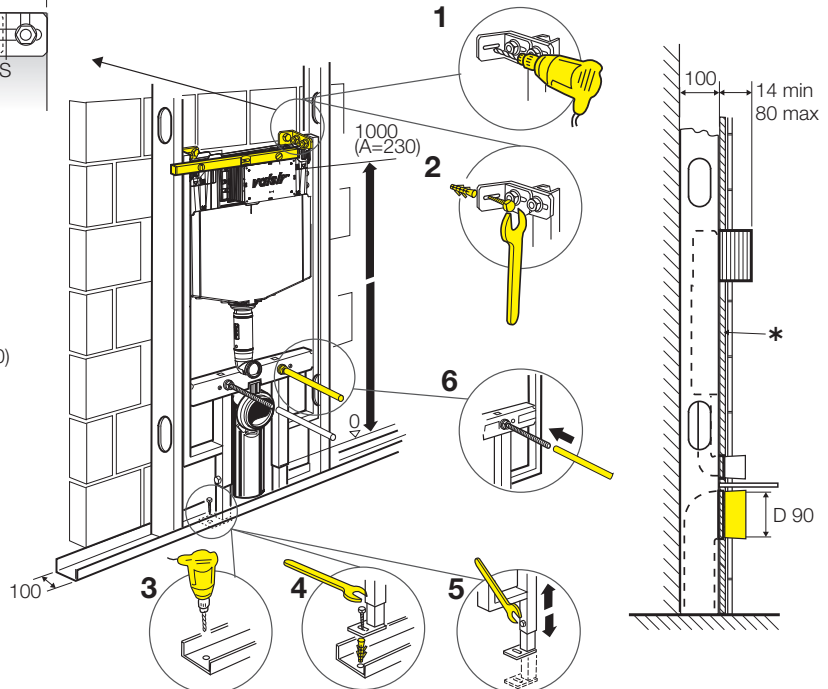
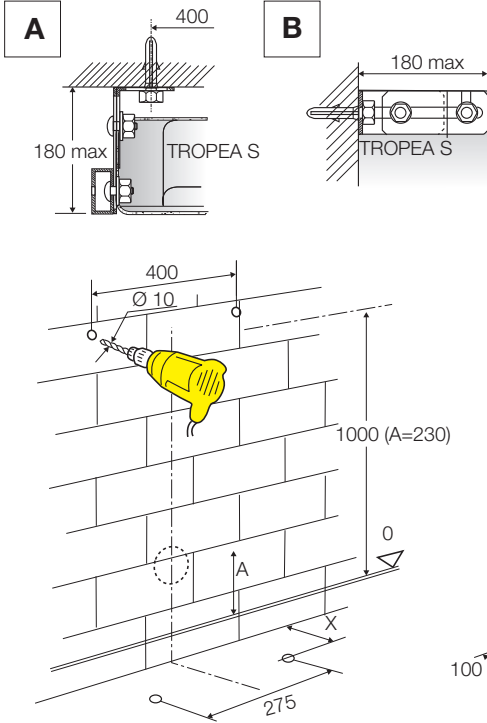
4



مراحل نصب بر روی دیوارهای سبک دارای وال پست

نحوه اتصال به دیوار پشتی.

نحوه اتصال به دیوارهای کناری.

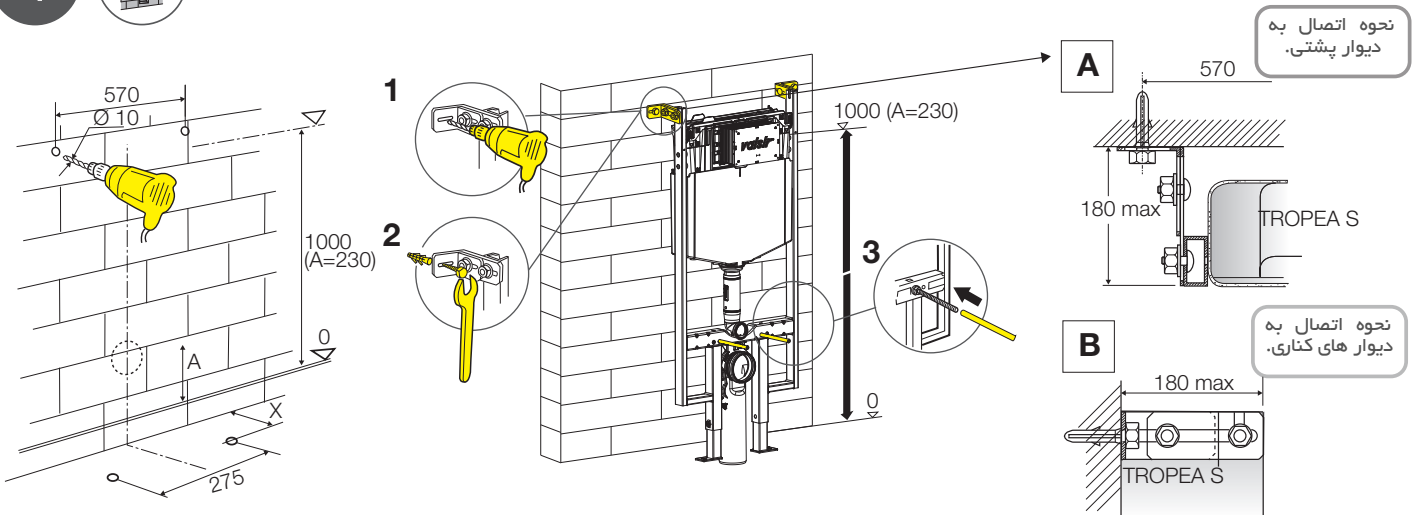


* Spessore del pannello 1x25 mm o 1x18 mm o 2x13 mm. - Panel thickness 1x25 mm or 1x18 mm or 2x13 mm. Epaisseur de cloison 1x25 mm ou 1x18 mm ou 2x13 mm. - Vorwanddicke 1x25 mm oder 1x18 mm oder 2x13 mm. - Πάχος του πάνελ 1x25 mm ή 1x18 mm ή 2x13 mm.

4

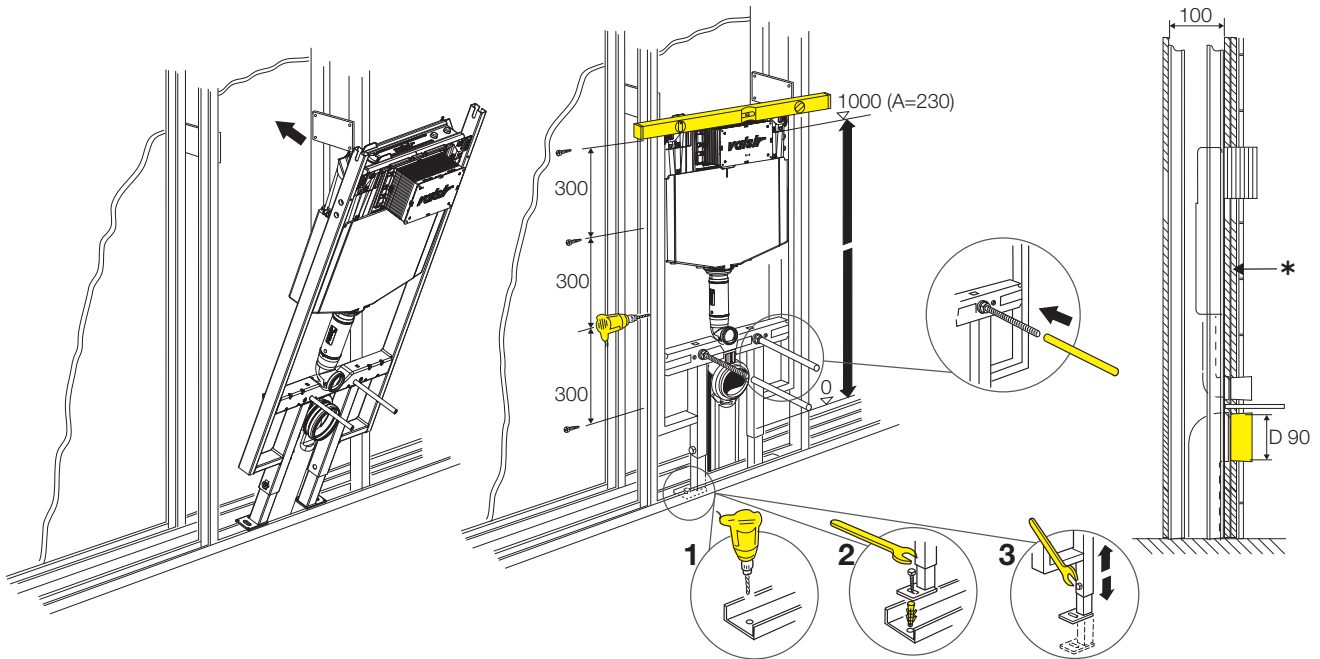


مراحل نصب بر روی دیوارهای ضخیم با مصالح بنایی-کننده کاری



نحوه اتصال به دیوار پشتی.

نحوه اتصال به دیوارهای کناری.



* Spessore del pannello 1x25 mm o 1x18 mm o 2x13 mm. - Panel thickness 1x25 mm or 1x18 mm or 2x13 mm.
 Epaisseur de cloison 1x25 mm ou 1x18 mm ou 2x13 mm. - Vorwanddicke 1x25 mm oder 1x18 mm oder 2x13 mm.
 Πάχος του πάνελ 1x25 mm ή 1x18 mm ή 2x13 mm

توصیه های مهم در خصوص نصب فلاش تانک

1. برای نصب فلاش تانک توکار حتماً از نصاب با تجربه استفاده نمایید.
2. در قسمتهای 1 و 2 و 3 این بروشور مراحل مونتاژ اجزاء فلاش تانک بر روی آن نمایش داده شده (قبل از اقدام به نصب حتماً این مراحل را به ترتیب نشان داده شده تمام نمایید).
3. در قسمت 4 این بروشور روشهای متنوع نصب فلاش تانک بر روی انواع دیوار ساخته شده با مصالح مختلف نمایش داده شده.
4. در هنگام نصب فلاش تانک از تراز بودن صفحه فلزی بالای فریم فلاش تانک و همچنین عمود بودن ستونهای متصل به آن اطمینان بیابید.
5. ارتفاع ایده آل برای قرار گیری آکس لوله خروجی فاضلاب از کف تمام شده ۲۳۰ میلیمتر میباشد (در این حالت آکس کلید فلاش تانک در فاصله یک متری از سطح زمین قرار خواهد گرفت). در صورت اضافه شدن ارتفاع کف سازی میتوانید تا حداکثر ۱۲۰ میلیمتر پایه های کشویی فریم را بازرسی نمایید تا به ارتفاع مورد نظر برسید.
6. بعد از رسیدن به ارتفاع مورد نظر پیچ های متصل به پایه های کشویی را تا جایی که پروفیل فلزی که مهره روی آن قرار دارد کمی تغییر شکل بیابد (باد کردگی) سفت نمایید. (این تغییر شکل طبیعی است و به محض دیدن تغییر شکل، پایه ها به استحکام لازم جهت تحمل نیروهای وارده خواهند رسید).
7. جهت اتصال پایه های فریم به زمین به هیچ عنوان از اتصال پیچ و رولپلاک استفاده نکنید، برای این کار حتماً از انواع انکر بولتهای (سایز m10) متناسب با نوع سازه خود استفاده نمایید. (حرارت ناشی از جوشکاری موجب نرم شدن پلیت اتصال به زمین و کاهش باربری مجموعه خواهد شد).
8. جهت اتصال قسمت فوقانی فریم به دیوار حتماً از مجموعه کیت نصب موجود در داخل کارتن فلاش تانک استفاده نمایید (جوشکاری مجموعه پلیت و نبشی علاوه بر غیر قابل کنترل بودن مقدار باربری موجب سوراخ شدن بدنه پلاستیکی فلاش تانک خواهد شد).
9. عدم رعایت موارد فوق موجب خارج شدن محصول از پوشش گارانتی خواهد شد.
10. مقدار خروجی آب بصورت استاندارد در حالت ۳ لیتر (کلید کوچک فلاش تانک) و ۶ لیتر (کلید بزرگ فلاش تانک) تنظیم شده در صورت نیاز به تغییر این مقادیر، QR کدهای نشان داده شده در شکلهای زیر را با گوشی خود اسکن نموده و مراحل را به ترتیب نشان داده شده دنبال نمایید.



Talash Sanat Karafarin
 No.861,1.1 St.,Baharestan Ave.,Khayyam
 Blvd.,Abbas Abad Ind.Zone,Tehran - IRAN
 Tel. +98 21 75469
 e-mail: info@talashsanat.com
 WWW.TALASHSANAT.COM



بروشور نحوه نصب کلید



فیلم نحوه مونتاژ اجزاء داخل مخزن



بروشور نحوه تنظیم میزان آب خروجی فلاش

PDF - Regolazione litri
 PDF - Liter setting
<http://www.valsir.it/uliter-regulation>

VALSIR S.p.A. - Società a Socio Unico
 Località Merlaro, 2 - 25078 Vestone (BS) - Italy
 Tel. +39 0365 877.011 - Fax +39 0365 81.268
 e-mail: assistenza@valsir.it

www.valsir.it

Soggetta all'attività di direzione e coordinamento ex art. 2497 bis C.C.
 da parte di Silmar Group S.p.A. - Codice Fiscale 02075160172

valsir[®]
 QUALITY FOR PLUMBING